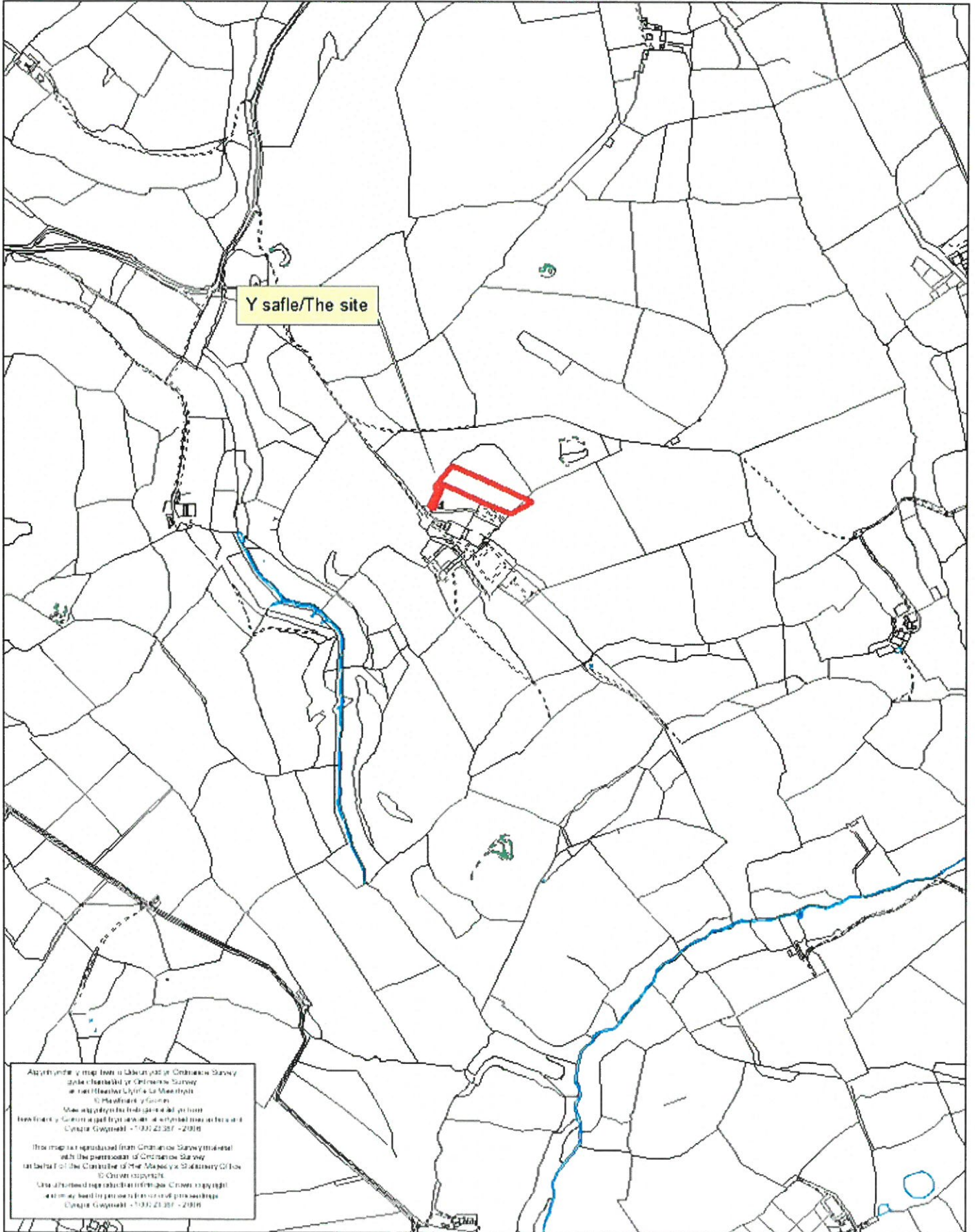
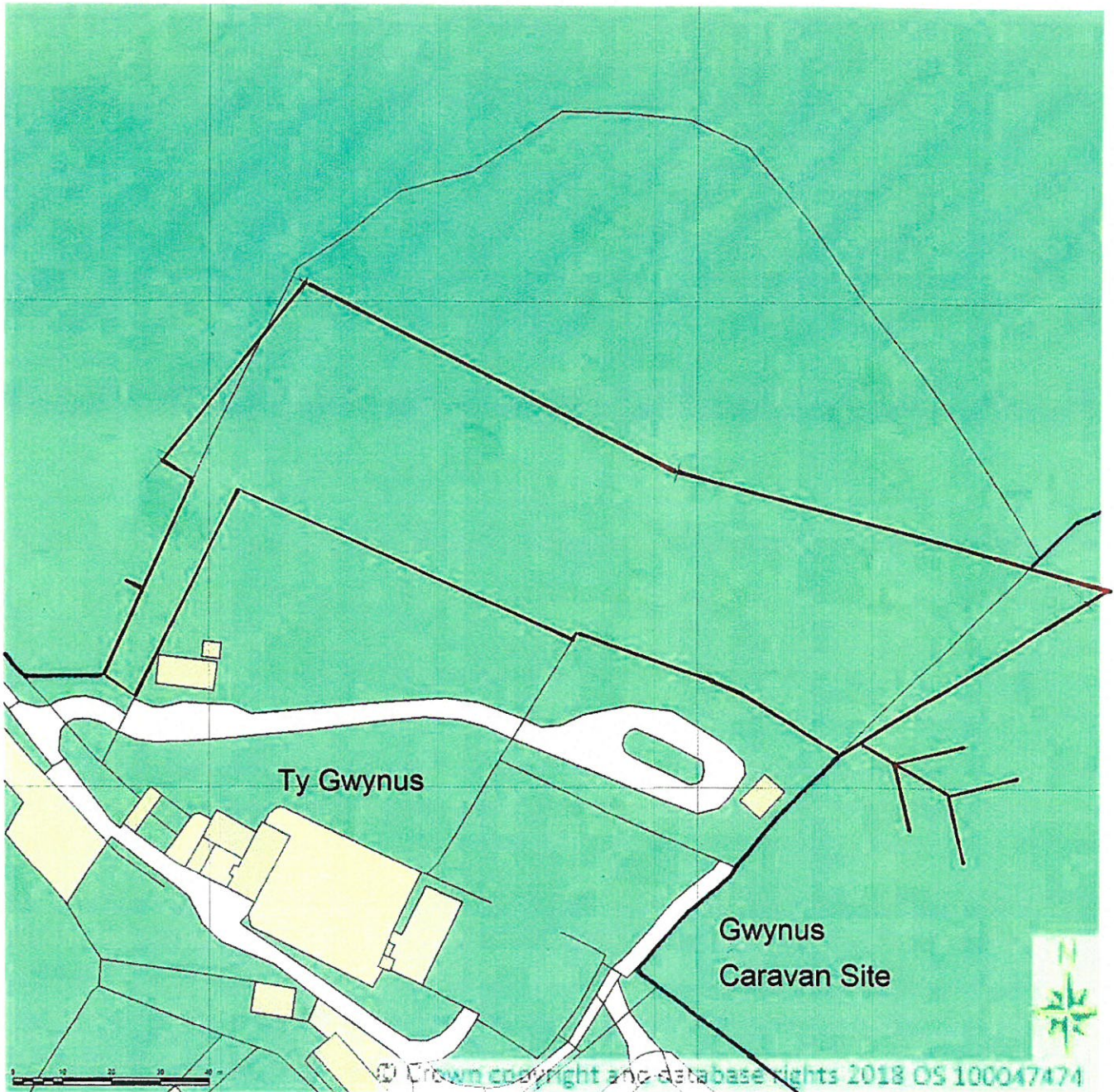


Rhif y Cais / Application Number : C18/0614/43/LL

Cynllun lleoliad ar gyfer adnabod y safle yn unig. Dim i raddfa.
Location Plan for identification purposes only. Not to scale.



SITE LOCATION PLAN
AREA 5 HA
SCALE 1:1250 on A4
CENTRE COORDINATES: 234170, 341649





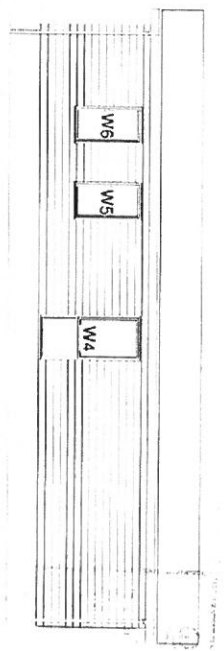
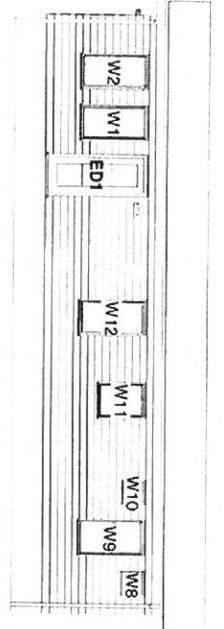
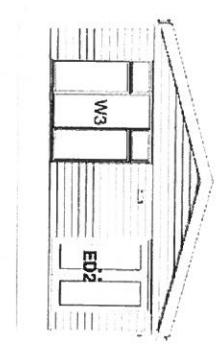
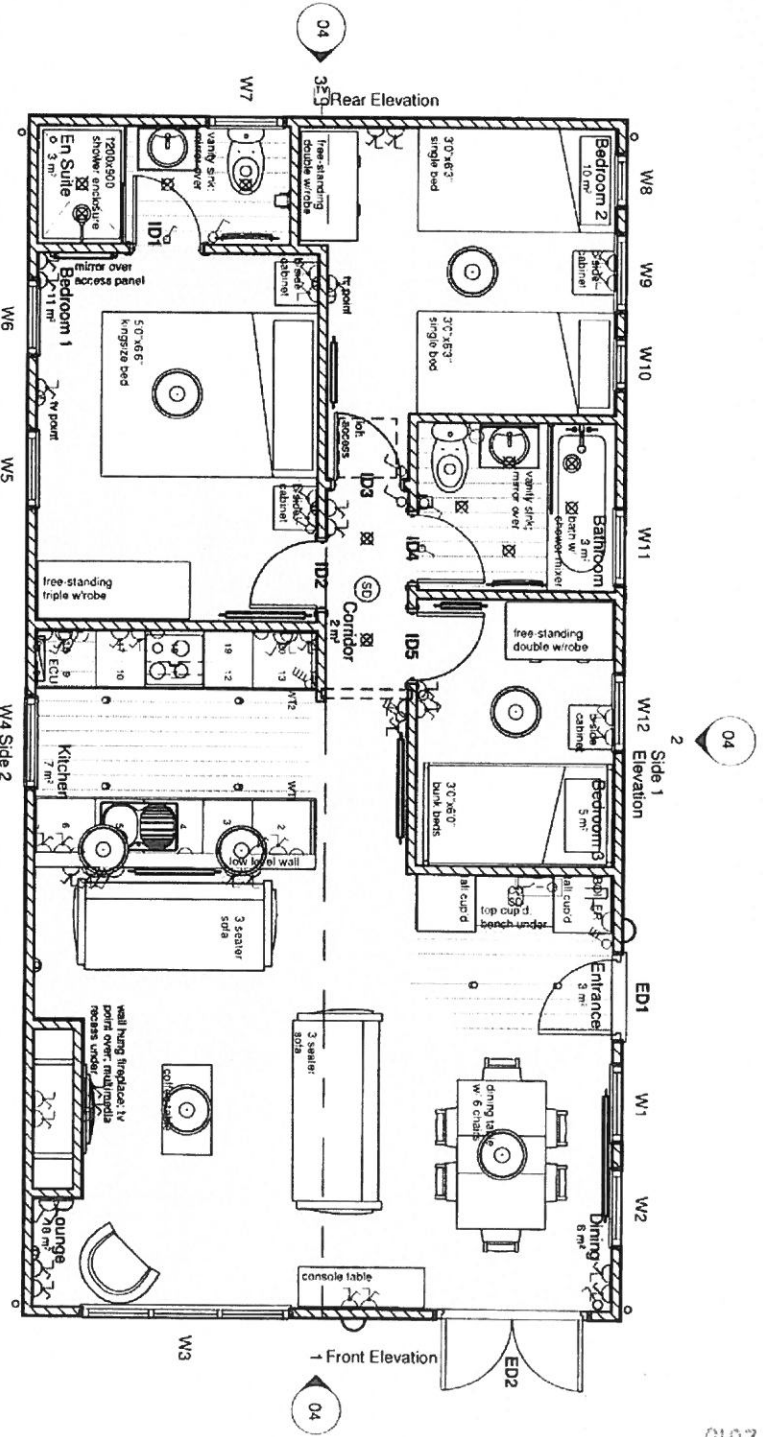
No.	Description	Date
C	Repositioned: W12, ID3, Resized:	27.06.11
D	ID1 resized; Bed 3 rad resized; Smoke & CO detectors added; ribs on corridor wall removed; socket under console table lowered; ceiling extractor fans changed	01.11.11
E	W5 & W6 spaced; Bed 1 & 2 point moved; 12x02 12	

Plantation House 40' x 20' (12.2m x 6.1m)		MDL PH 40 20 3B 01 E	
General Arrangement		01	
Design # 01 Build #		Client	XX
		Date	08.03.11
		Drawn by	SG
		Checked by	RW
		Scale	As indicated

Mark	Description	Width	Depth	Height	Comments
1	Base Filler	39	180	370	
2	600 Base Unit	600	180	370	Left Hung - int
3	500 Base Unit	500	180	360	3 Drawer
4	600 Base Unit	600	180	870	Bottom Hung - int
5	500 Base Unit	500	180	870	Right Hung - Single Sink w/Dishwasher
6	600 Base Unit	600	180	870	Right Hung - int Washing Machine
7	Base Filler	18	580	870	
8	Base Filler	18	580	870	Left Hung
9	600 Base Unit	600	180	870	Left Hung
10	500 Base Unit	500	180	870	Int Single Oven w 4 Burner Hood over
11	600 Base Unit	600	180	870	Right Hung - int
12	500 Base Unit	500	180	870	Right Hung - int
13	600 Base Unit	600	180	870	Right Hung - int
14	Base Filler	51	580	870	
15	W3 Filler	18	320	720	Left Hung
16	600 Wall Unit	600	320	720	Left Hung
17	500 Wall Unit	500	320	720	Left Hung
18	600 Wall Unit	600	320	400	Extractor w/Splashback under
19	500 Wall Unit	500	320	720	Right Hung
20	600 Wall Unit	600	320	720	Right Hung
21	W4 Filler	51	320	720	Right Hung
W1	Worktop - Single Profile	2889	600	910	
W2	Worktop - Single Profile	2889	600	910	

01 General Floor Plan

1 : 50



3 JUL 2018



Cae 470 (Cwrs Golf)

Cae 471

Cae 472 (Rhan uchaf)

Cae 476

Cae 475

Cae 4942

- 1/1 Corffwrn At lawr 1/1 (Yr enghedd mwyaf)
- 1/1 Corffwrn Pwysedig
- 1/1 Rhan o gae 472 9/7m cwmrys x canolfan cerbydau
- 3/2 Rhan ynnwyl
- 1/1 Caeu cerbydau
- 1/1 Ffôn
- 1/1 Ffôn yn ôl cerbydau (ynghyd â rhanw)
- 1/1 Ffôn yn ôl cerbydau (ynghyd â rhanw)
- 1/1 Ffôn yn ôl cerbydau (ynghyd â rhanw)
- 1/1 Ffôn yn ôl cerbydau (ynghyd â rhanw)

- 3/2 Rhan ynnwyl / cerbydau cerbydau
- 1/1 Rhan cerbydau cerbydau
- 1/1 Cerbydau cerbydau
- 1/1 Cerbydau cerbydau
- 1/1 Cerbydau cerbydau
- 1/1 Cerbydau cerbydau
- 1/1 Cerbydau cerbydau

PŴYSIG GWYBODAETHAU
 Dymuniad mewn henlloedd / ymheredd / cerbydau a phar y / cerbydau henlloedd (ynghyd â cerbydau)
 1/1 Rhan o gae 472 9/7m cwmrys x canolfan cerbydau
 1/1 Ffôn yn ôl cerbydau (ynghyd â rhanw)
 1/1 Ffôn yn ôl cerbydau (ynghyd â rhanw)
 1/1 Ffôn yn ôl cerbydau (ynghyd â rhanw)
 1/1 Ffôn yn ôl cerbydau (ynghyd â rhanw)



GWYBODAETHAU

GOSODIAD SALE PRESENNOL
 Cwsmau Cwsmau Williams Dyddiad: 14/01/2015
 Gwylid 1/1/150
 Rhwybwrdd 1/1/150/150/150/150

GWYBODAETHAU



Cae 470 (Cwmr Gailf)

Clawd pridd newid oedolau 1.2m o uchel

Rheol o goed (dwywngyl) i'w rhoi i'r gogledd o'r ymestyniad i'r gogledd y tu allan i'r ffordd

Lleoliad o goed bawndwr i'w rhoi i'r gogledd o'r ymestyniad i'r gogledd y tu allan i'r ffordd

Clawd pridd newid oedolau 1.2m o uchel

Lleoliad o goed amnewid gwynt y Cynllun Rheolol

Clawd pridd newid oedolau 1.2m o uchel i'w rhoi i'r gogledd o'r ymestyniad i'r gogledd y tu allan i'r ffordd

Yr awdurdod newid ymestyniad pridd newid i'r gogledd

Lleoliad o goed amnewid gwynt y Cynllun Rheolol

Sgectol newid ymestyniad ymestyniad i'r gogledd o'r ymestyniad i'r gogledd y tu allan i'r ffordd

Cae 476

Cae 472 (Rhan uchaf)

Safon uchel i'w rhoi i'r gogledd o'r ymestyniad i'r gogledd y tu allan i'r ffordd

Cae 475

Cae 472 (Rhan isaf)

Tŷ Gwynus a'r cwmr

Pwll ymchwil

Pwll ymchwil (Wyrdd cwmr)

Pwll ymchwil

Pwll ymchwil

Pwll ymchwil

Pwll ymchwil

Pwll ymchwil

Pwll ymchwil

Pwll ymchwil

Pwll ymchwil

Pwll ymchwil

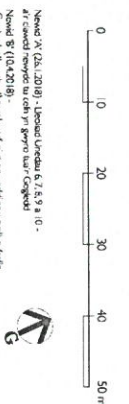
Pwll ymchwil

Pwll ymchwil

Pwll ymchwil

Pwll ymchwil

PAWYD GYMRANWYTHAU
 Ddwy arddwr a'u gwybodaeth yn cael eu rhoi i'r gogledd o'r ymestyniad i'r gogledd y tu allan i'r ffordd
 Ddwy arddwr a'u gwybodaeth yn cael eu rhoi i'r gogledd o'r ymestyniad i'r gogledd y tu allan i'r ffordd
 Ddwy arddwr a'u gwybodaeth yn cael eu rhoi i'r gogledd o'r ymestyniad i'r gogledd y tu allan i'r ffordd
 Ddwy arddwr a'u gwybodaeth yn cael eu rhoi i'r gogledd o'r ymestyniad i'r gogledd y tu allan i'r ffordd



Noded y (CA 2018) - Lloedd uchaf a'r 2.5 x 0 -
 Noded y (CA 2018) - Lloedd uchaf a'r 2.5 x 0 -
 Noded y (CA 2018) - Lloedd uchaf a'r 2.5 x 0 -
 Noded y (CA 2018) - Lloedd uchaf a'r 2.5 x 0 -

Cyflwyniad
 Cynllunio'r 'Cwmr' - Gwybodaeth a'u gwybodaeth yn cael eu rhoi i'r gogledd o'r ymestyniad i'r gogledd y tu allan i'r ffordd
 Cynllunio'r 'Cwmr' - Gwybodaeth a'u gwybodaeth yn cael eu rhoi i'r gogledd o'r ymestyniad i'r gogledd y tu allan i'r ffordd
 Cynllunio'r 'Cwmr' - Gwybodaeth a'u gwybodaeth yn cael eu rhoi i'r gogledd o'r ymestyniad i'r gogledd y tu allan i'r ffordd
 Cynllunio'r 'Cwmr' - Gwybodaeth a'u gwybodaeth yn cael eu rhoi i'r gogledd o'r ymestyniad i'r gogledd y tu allan i'r ffordd

Cyflwyniad
 Cynllunio'r 'Cwmr' - Gwybodaeth a'u gwybodaeth yn cael eu rhoi i'r gogledd o'r ymestyniad i'r gogledd y tu allan i'r ffordd
 Cynllunio'r 'Cwmr' - Gwybodaeth a'u gwybodaeth yn cael eu rhoi i'r gogledd o'r ymestyniad i'r gogledd y tu allan i'r ffordd
 Cynllunio'r 'Cwmr' - Gwybodaeth a'u gwybodaeth yn cael eu rhoi i'r gogledd o'r ymestyniad i'r gogledd y tu allan i'r ffordd
 Cynllunio'r 'Cwmr' - Gwybodaeth a'u gwybodaeth yn cael eu rhoi i'r gogledd o'r ymestyniad i'r gogledd y tu allan i'r ffordd

Cyflwyniad
 Cynllunio'r 'Cwmr' - Gwybodaeth a'u gwybodaeth yn cael eu rhoi i'r gogledd o'r ymestyniad i'r gogledd y tu allan i'r ffordd
 Cynllunio'r 'Cwmr' - Gwybodaeth a'u gwybodaeth yn cael eu rhoi i'r gogledd o'r ymestyniad i'r gogledd y tu allan i'r ffordd
 Cynllunio'r 'Cwmr' - Gwybodaeth a'u gwybodaeth yn cael eu rhoi i'r gogledd o'r ymestyniad i'r gogledd y tu allan i'r ffordd
 Cynllunio'r 'Cwmr' - Gwybodaeth a'u gwybodaeth yn cael eu rhoi i'r gogledd o'r ymestyniad i'r gogledd y tu allan i'r ffordd

